



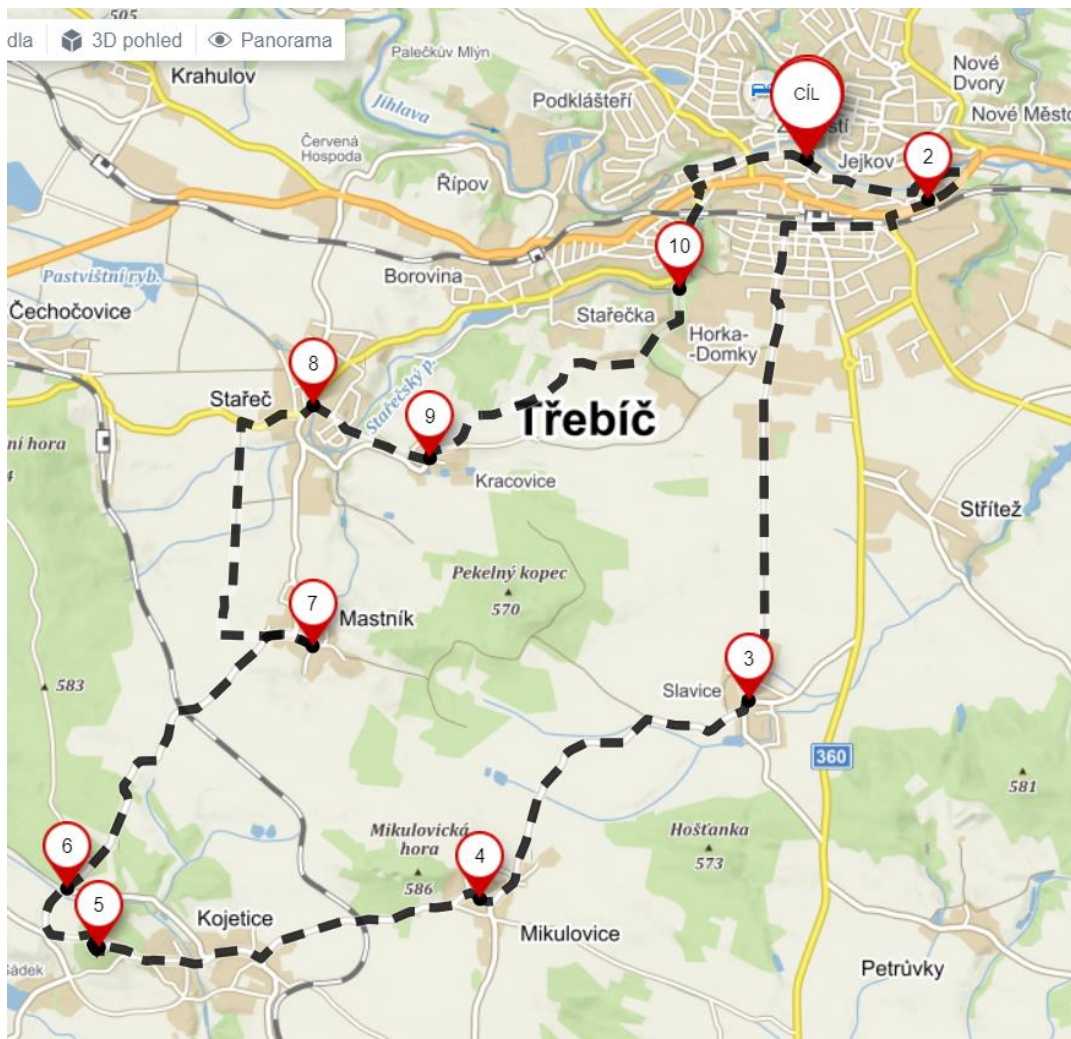
Výlet na hrad Sádek

Délka: 26 km, převýšení: 158 m, obtížnost: snadná, časová náročnost: 2 h

Výchozím bodem je jedna z našich půjčoven, v centru města na Karlově náměstí, nebo v areálu Horáckého tenisového klubu.

Odtud se vydáte přes třebíčskou část Horka-Domky, dále stezkou č. 5212 směrem na Slavice. U Slavic pojedete okolo Pekelného kopce, na kterém se tyčí nová rozhledna, na kterou můžete odbočit. Po polní cestě k rozhledně pohodlně dojedete (výlet k rozhledně není součástí trasy). Pokud se rozhodnete dále pokračovat po naplánované trase, ve Slavicích se dáte neznačenou cestou do Mikulovic a po žluté turistické značce dojedete do Kojetic a na Sádek. Tam se nachází restaurace s vinohradem, kde si můžete dát občerstvení.

Odtud můžete pokračovat cestou č. 5103 na Mastník, dále stezkou 5212 směr Stařeč a neznačenou cestou na Kracovice. A odtud kolem Pekelného kopce po zelené turistické značce zpět do Třebíče.





Výškový profil

↗ 553 m ↘ 553 m

